



259:an

Marknadsmaterial, Varvsstaden, Malmö

 **Varvsstaden** Malmö

INNEHÅLLSFÖRTECKNING

4	Söder
5	Exteriörbild
6	Entréplan, Plan 10
7	Plan 11
8	Plan 12
9	Plan 13
10	Plan 14
11	Plan 15
13	Norr
14	Exteriörbild
15	Entréplan, Plan 10
16	Plan 11
17	Plan 12
19	Ytsammanställning

259:an

SÖDER



259:an, VARVSSTADEN, MALMÖ
2024-06-27



SÖDER ENTRÉPLAN, PLAN 10

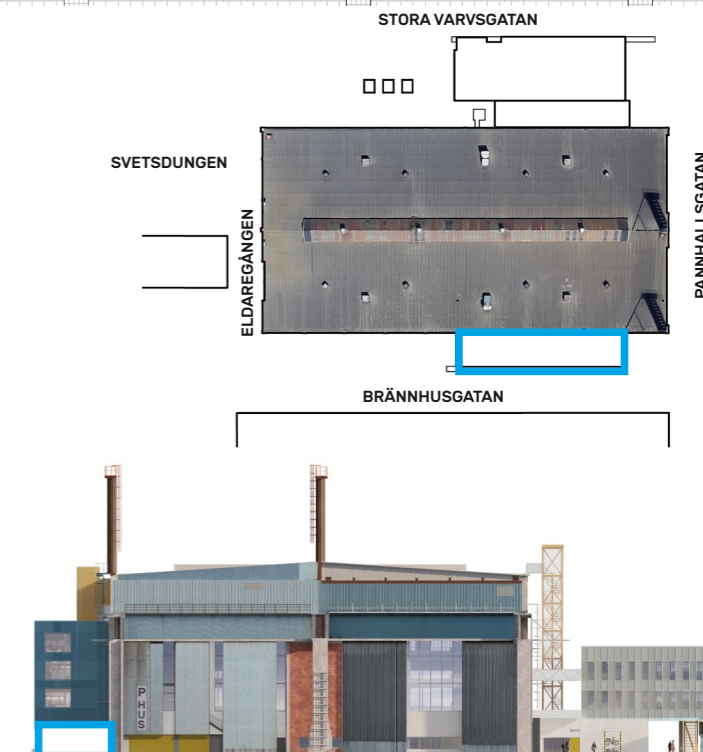
Södra husets entréplan har möjlighet till två lokaler med entréer ut mot söder, väster och öster.
Möjlighet till uteservering finns åt väster.

Inplaceringsförslag:

LOA

Lokal 1 - visar en restaurang med kök - 126 kvm

Lokal 2 - visar en klädbutik - 133 kvm



ORIENTERINGSFIGURER





SÖDER PLAN 11

På plan 11 finns en lokal som nås från det gemensamma trapphuset i mitten.

I byggnadens gamla del syns tegelväggar och de gamla fönsteröppningarna. I den nya, utbyggda delen ges stora fönster och möjlighet till en större sammanhållande yta.

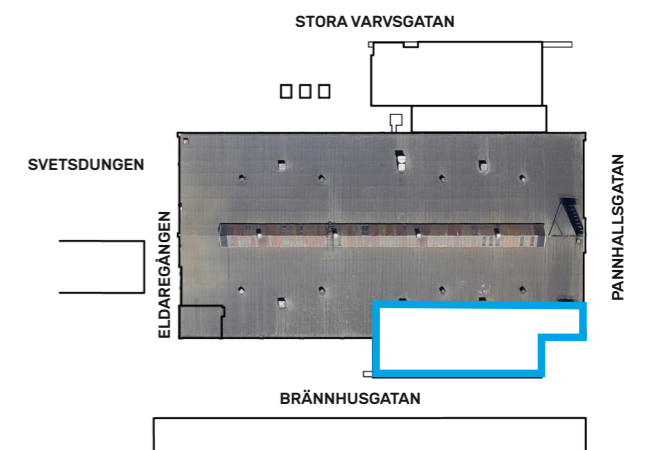
Inplaceringsförslag visar:

- 36 arbetsplatser 18 kvm /arbetsplats
- 4 mötesrum
- 2 samtalsrum
- + pentry, umgängsdelar, wc, kopiering och klädförvaring.

LOA

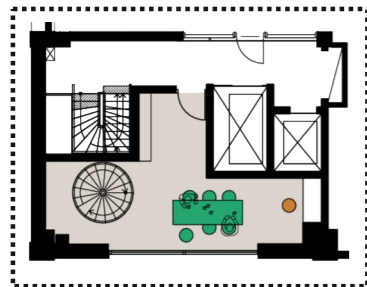
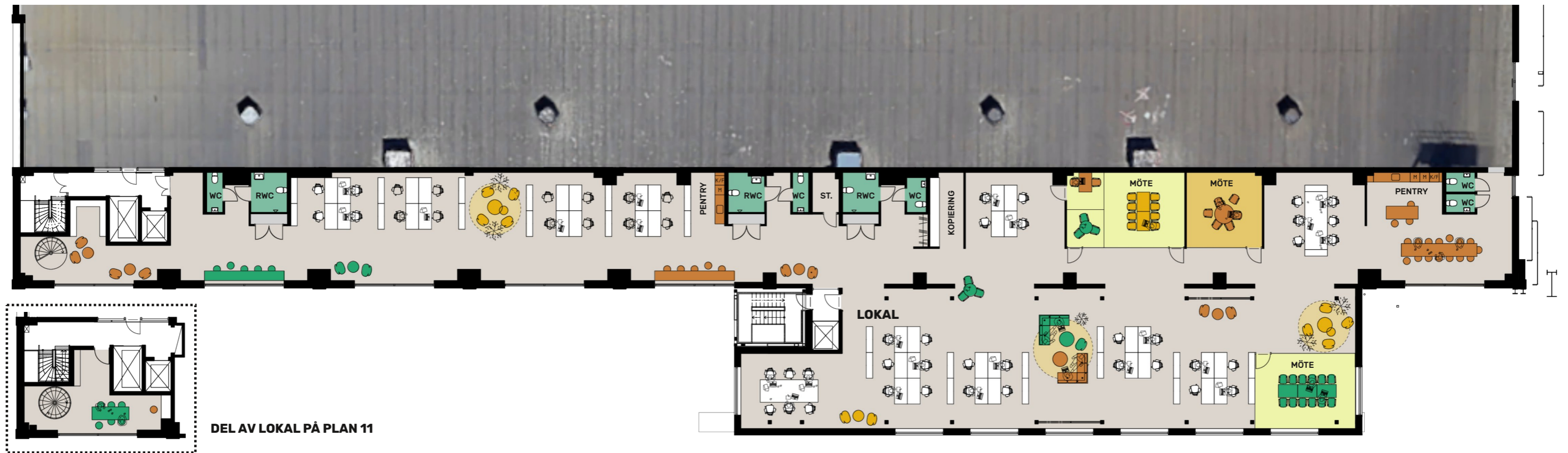
Lokal 642 kvm

0 SKALSTOCK 10 m



ORIENTERINGSFIGURER





DEL AV LOKAL PÅ PLAN 11

SÖDER PLAN 12

På plan 12 finns en större lokal som nås från det gemensamma trapphuset i mitten, även från väster. Kan delas i två.

I byggnadens gamla del syns tegelväggar och de gamla fönsteröppningarna. I den nya, utbyggda delen, ges stora fönster och möjlighet till en större sammanhållande yta. Lokalen har också möjlighet att nå ett utrymme på plan 11, åt väster, genom en intertrappa.

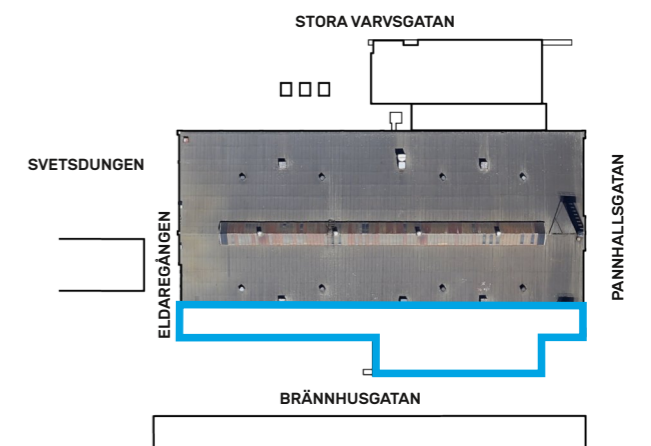
Inplaceringsförslag visar:

- 50 arbetsplatser 18 kvm /arbetsplats
- 4 mötesrum
- 2 samtalsrum
- 2 pentry
- + umgängsdelar, wc, kopiering och klädförvaring.

LOA

Lokal 903 kvm + 28 kvm

0 SKALSTOCK 10 m



ORIENTERINGSFIGURER





SÖDER PLAN 13

På plan 13 finns en lokal som nås från det gemensamma trapphuset i mitten, även från väster. Kan delas i två.

I byggnadens gamla del syns tegelväggar och de gamla fönsteröppningarna. I den nya, utbyggda delen, ges stora fönster och möjlighet till en större sammanhållande yta längs.

Inplaceringsförslag visar:

Lokal 1

- 34 arbetsplatser 18 kvm /arbetsplats
- 2 mötesrum
- 2 samtalsrum
- + pentry, umgängsdelar, wc, kopiering och klädförvaring.

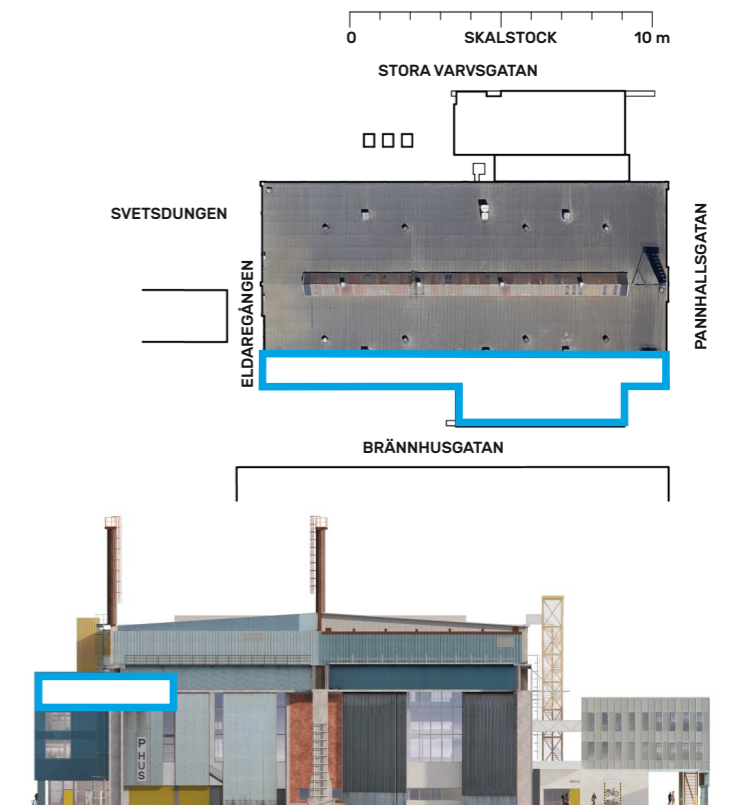
Lokal 2

- 16 arbetsplatser 19 kvm /arbetsplats
- 2 mindre samtalsbord
- + pentry, umgängsdelar, wc, kopiering och klädförvaring.

LOA

Lokal 1 597 kvm

Lokal 2 305 kvm



ORIENTERINGSFIGURER



SÖDER PLAN 14

Plan 14 har två lokaler som nås från det gemensamma trapphuset i mitten, även från väster. Kan delas i två. Den gamla karaktären är påtaglig med de stora fönsteröppningarna och de synliga gamla tegelväggarna.

Inplaceringsförslag visar:

Lokal 1

- 16 arbetsplatser 16 kvm /arbetsplats
- 1 mötesrum
- 1 samtalsrum
- + pentry, umgängsdelar, wc, kopiering och klädförvaring.

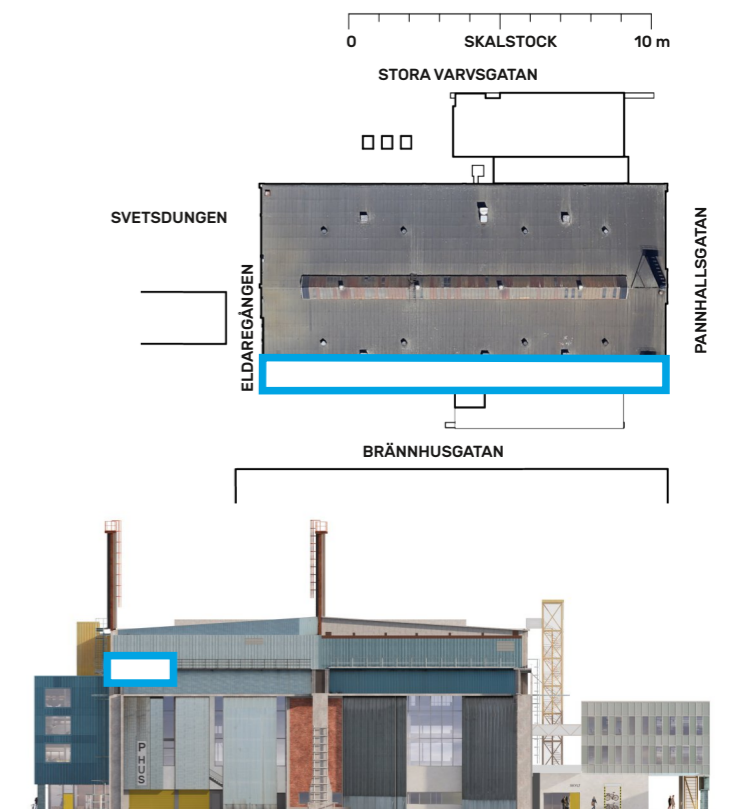
Lokal 2

- 16 arbetsplatser 17 kvm /arbetsplats
- 1 mötesrum
- 1 samtalsrum
- + pentry, umgängsdelar, wc, kopiering och klädförvaring.

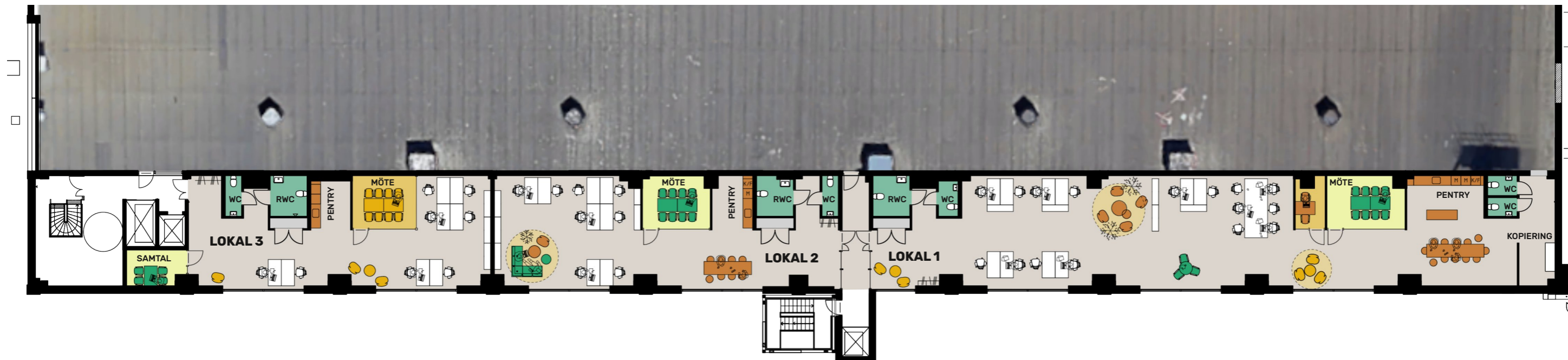
LOA

Lokal 1 263 kvm

Lokal 2 277 kvm



ORIENTERINGSFIGURER



SÖDER PLAN 15

Plan 15 inrymmer tre lokaler som nås från det gemensamma trapphuset i mitten, samt från väster. Den gamla karaktären är påtaglig med de stora fönsteröppningarna.

Inplaceringsförslag visar:

Lokal 1

- 16 arbetsplatser 17 kvm /arbetsplats
- 1 mötesrum
- 1 samtalsrum
- + pentry, umgängsdelar, wc, kopiering och klädförvaring.

Lokal 2

- 8 arbetsplatser 18 kvm /arbetsplats
- 1 mötesrum
- + pentry, umgängsdelar, wc, kopiering och klädförvaring.

Lokal 3

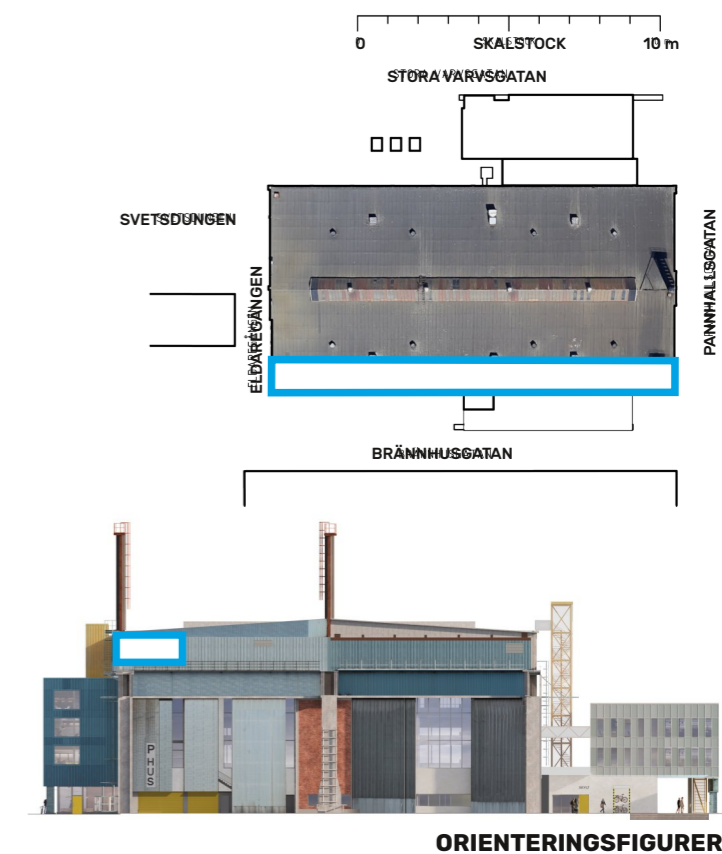
- 8 arbetsplatser 18 kvm /arbetsplats
- 1 mötesrum
- 1 samtalsrum
- + pentry, umgängsdelar, wc, kopiering och klädförvaring.

LOA

Lokal 1 278 kvm

Lokal 2 142 kvm

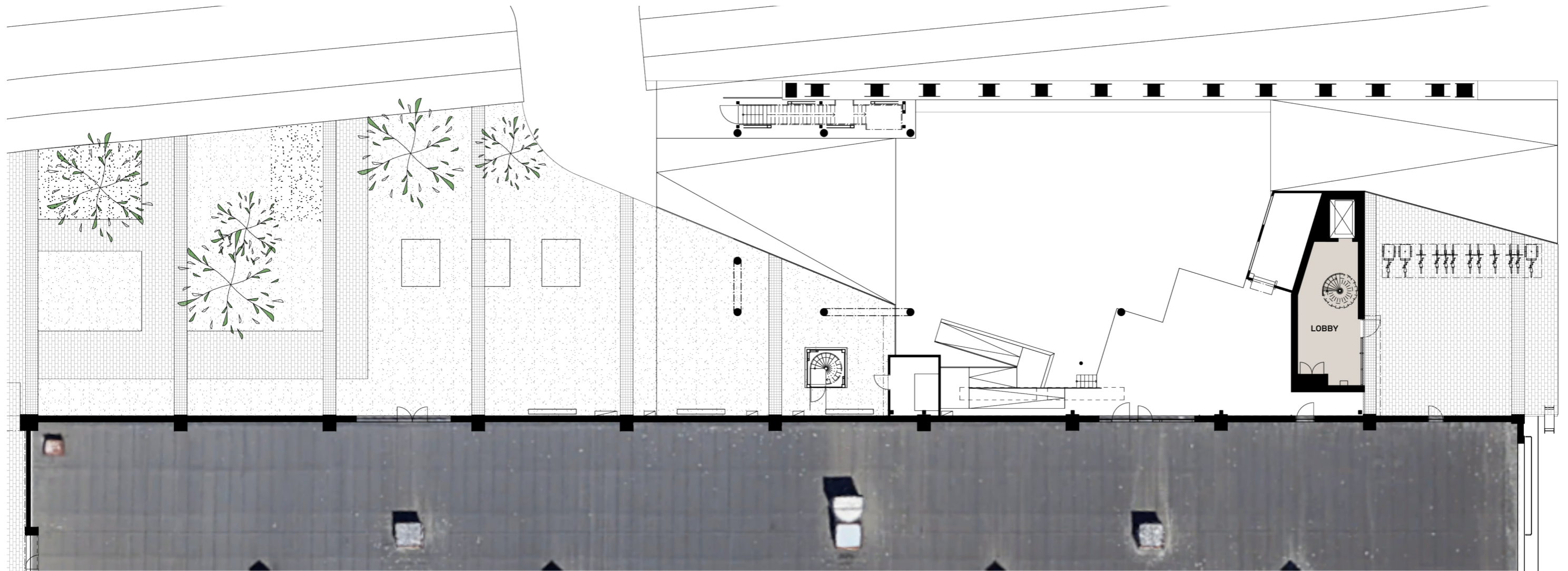
Lokal 3 132 kvm



259:an

NORR





NORR ENTRÉPLAN, PLAN 10

Norra husets entréplan består av ett entrérum till lokalerna på plan 11 och 12.



ORIENTERINGSFIGURER



NORR PLAN 11

På plan 11 finns en lokal med entré från det gemensamma trapphuset åt öster. En alternativ entré finns i väst.

Inplaceringsförslag visar:

Lokal 1

- 16 arbetsplatser 16 kvm /arbetsplats
- 2 mötesrum
- 1 samtalsrum
- + umgängsdelar, wc, kopiering och klädförvaring.

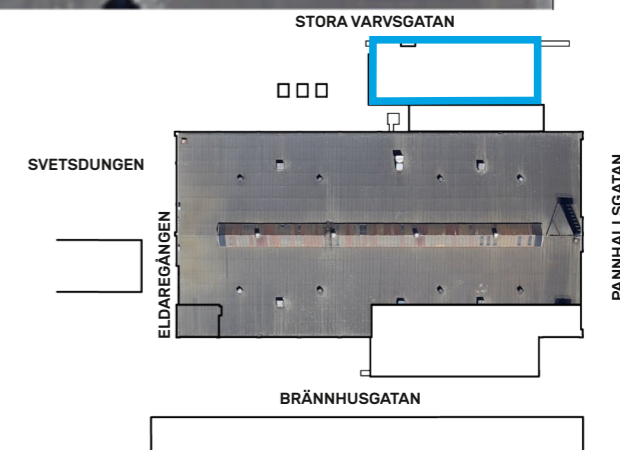
Lokal 2

- 12 arbetsplatser 18 kvm /arbetsplats
- 2 mötesrum
- + umgängsdelar, wc, kopiering och klädförvaring.

LOA

Lokal 1 - 259 kvm

Lokal 2 - 210 kvm



ORIENTERINGSFIGURER





NORR PLAN 12

På plan 12 finns en lokal med entré från det gemensamma trapphuset åt öster. Lokalen kan delas i två. Trappa finns åt väster.

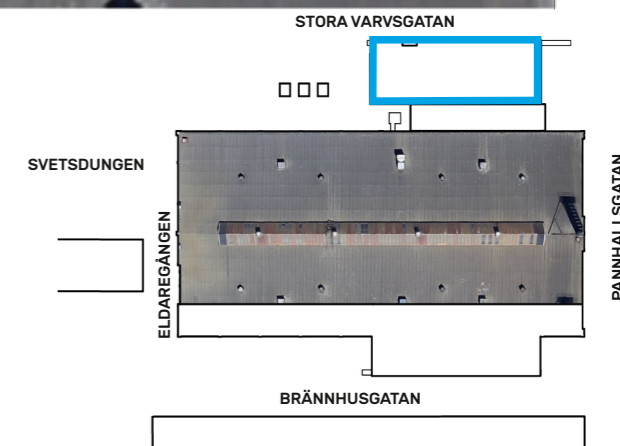
Inplaceringsförslag visar:

Lokal 1

- 16 arbetsplatser 16 kvm /arbetsplats
- 4 mötesrum
- 2 samtalsrum
- + umgängsdelar, wc, kopiering och klädförvaring.

LOA

Lokal 476 kvm

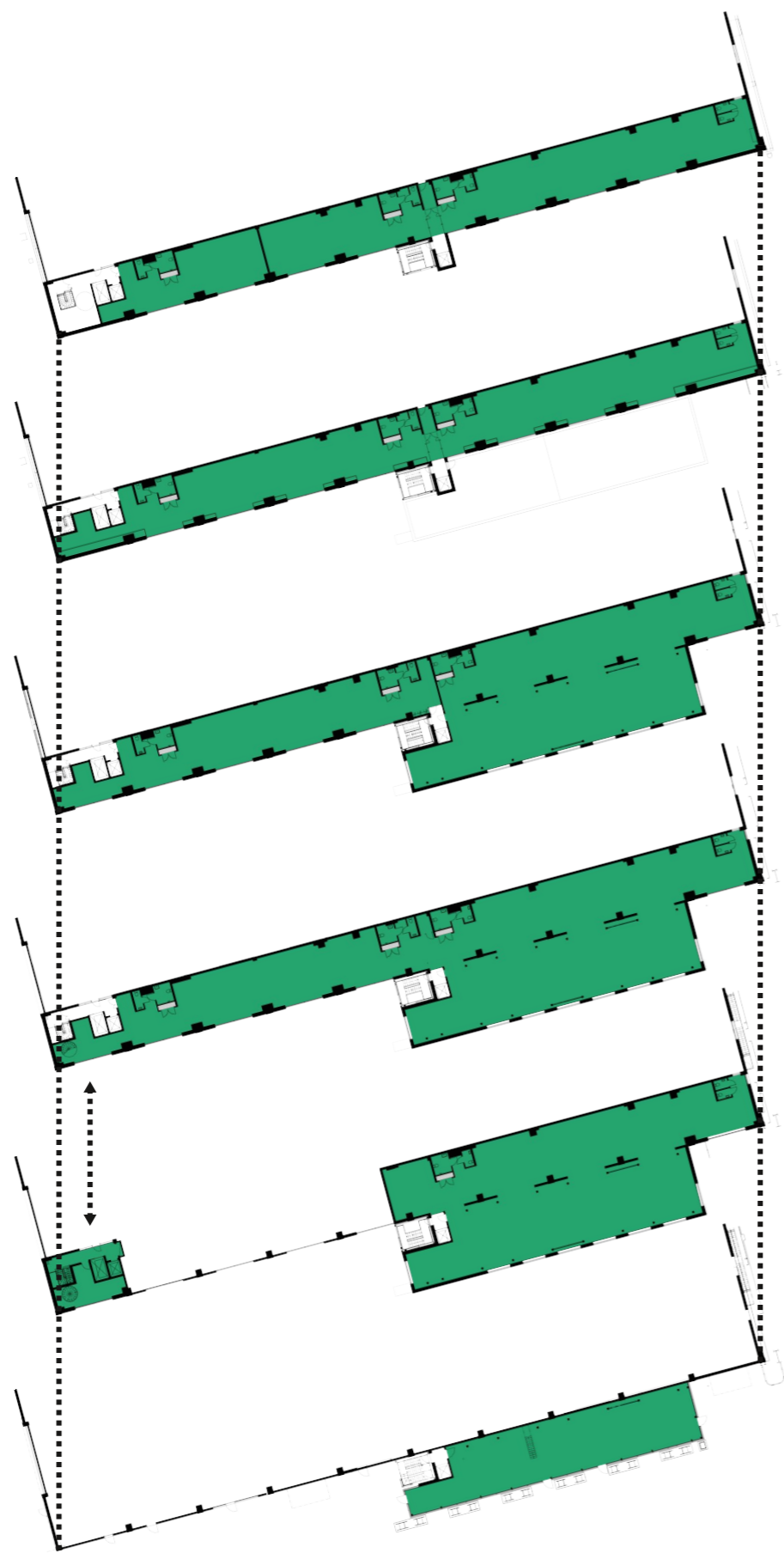


ORIENTERINGSFIGURER



259:an

YTSAMMANSTÄLLNING



SÖDER

PLAN 15 LOA 552 kvm

PLAN 14 LOA 540 kvm

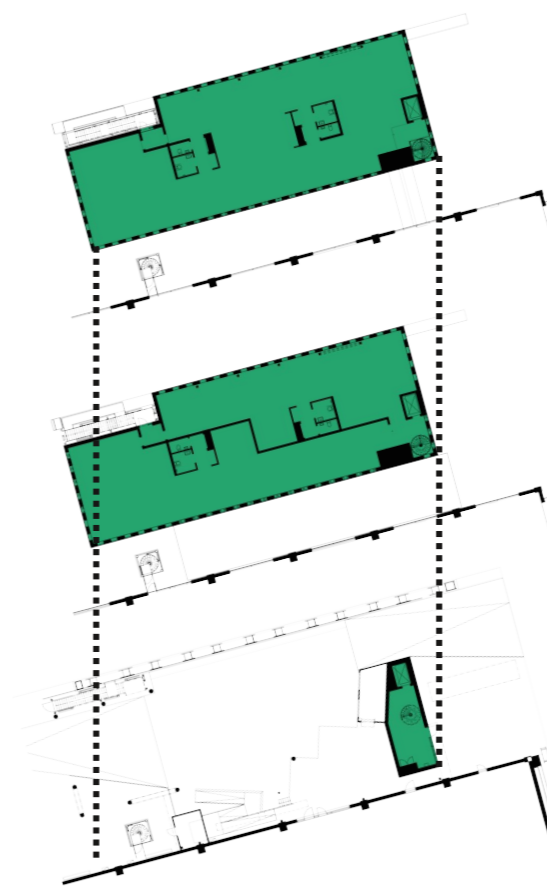
PLAN 13 LOA 902 kvm

PLAN 12 LOA 903 kvm + 28 kvm

PLAN 11 LOA 642 kvm

PLAN 10 LOA 259 kvm

YTSAMMANSTÄLLNING



NORR

PLAN 12 LOA 476 kvm

PLAN 11 LOA 469 kvm

PLAN 10

